

**Памятка
по безопасности на железной дороге и безопасному поведению на объектах
железнодорожного транспорта**

I. Безопасность на железной дороге.

Не переходите через железнодорожные пути в неустановленных местах, не перебегайте перед проходящим поездом. Помните, что поезд сразу остановить нельзя.

Для перехода через железнодорожные пути пользуйтесь переходными мостами, пешеходными настилами и переездами, обращайтесь на указатели, прислушивайтесь к подаваемым звуковым сигналам.

Проезд на крышах и подножках вагонов, переходных площадках и в тамбурах вагонов, а также на грузовых поездах категорически запрещен.

Не выходите на междупутье сразу после проследования поезда, убедитесь в отсутствии поезда встречного направления.

Не подлезайте под вагоны.

Не устраивайте игр и других развлечений (фото, видеосъемка) на железнодорожных сооружениях. Во избежание поражения электрическим током не влезайте на крыши вагонов.

При пользовании железнодорожным транспортом соблюдайте правила поведения на вокзалах поезда в поездах:

- не садитесь и не выходите на ходу поезда;
- входите в вагон и выходите из вагона при полной остановке поезда и только на сторону имеющую посадочную платформу;
- находиться на железнодорожных путях в состоянии алкогольного опьянения опасно для жизни.

II. Безопасное поведение на объектах железнодорожного транспорта.

Железнодорожные пути являются объектами повышенной опасности.

Находясь на них, вы подвергаете свою жизнь риску.

Переходить железнодорожные пути можно только в установленных и оборудованных для этого местах, убедившись в отсутствии приближающегося поезда или на разрешающий сигнал переездной сигнализации.

В целях сохранения своей жизни, никогда и ни при каких обстоятельствах:

- не подлезайте под пассажирские платформы и подвижной состав;
- не прыгайте с пассажирской платформы на пути;
- не проходите по железнодорожному переезду при запрещающем сигнале светофора переездной сигнализации независимо от положения и наличия шлагбаума;
- не находитесь на объектах железнодорожного транспорта в состоянии алкогольного опьянения;
- не поднимайтесь на опоры и специальные конструкции контактной сети, воздушных линий и искусственных сооружений.

На железной дороге запрещено:

1. Ходить по железнодорожным путям.
2. Переходить и перебегать через железнодорожные пути перед близко идущим поездом, если расстояние до него менее 400 метров.
3. Переходить через путь сразу же после прохода поезда одного направления, не убедившись в отсутствии следования поезда встречного направления.
4. На станциях и перегонах подлезать под вагоны и перелезать через автосцепки для прохода через путь.
5. Проходить вдоль, железнодорожного пути ближе 5 метров от крайнего рельса.
6. Проходить по железнодорожным мостам и тоннелям, не оборудованным дорожками для прохода пешеходов.
7. Стоять на подножках и переходных площадках, откидывать двери вагонов на ходу поезда.

8. Проезжать в поездах в нетрезвом состоянии.
9. Оставлять детей без присмотра на посадочных платформах и в вагонах.
10. Выходить из вагона на междупутье и стоять там при проходе встречного поезда.
11. Прыгать с платформы на железнодорожные пути.
12. Устраивать на платформе различные подвижные игры.
13. Курить в вагонах (в том числе в тамбурах) пригородных поездов, в не установленных для курения местах в поездах местного и дальнего сообщения.
14. Бежать по платформе рядом с вагоном прибывающего или уходящего поезда, а также находиться ближе двух метров от края платформы во время прохождения поезда без остановки.

Родителям!

На железной дороге запрещено оставлять детей без присмотра - это может привести к трагическим последствиям. Всегда помните, что находясь на железнодорожных объектах, детей необходимо держать за руку или на руках.

Железная дорога не место для игр, а зона повышенной опасности! Берегите вашу жизнь и жизнь ваших детей!

Любое постороннее вмешательство в деятельность железнодорожного транспорта незаконно, оно преследуется по закону и влечет за собой уголовную и административную ответственность (за нарушения правил безопасности детьми ответственность несут родители).

Наложение на рельсы посторонних предметов, закидывание поездов камнями и другие противоправные действия могут повлечь за собой гибель людей.

Беседа классного руководителя с родителями и учениками.

Железная дорога - удобный и востребованный вид транспорта, которым пользуются миллионы людей каждый день. Только в столичном регионе пригородные поезда перевозят в сутки почти 500 000 человек. Повышение скоростей на транспорте решило множество проблем, сократив время пребывания пассажиров в пути и доставки грузов, и в то же время породило массу опасностей для человека.

Зачастую всплеск детского травматизма приходится на летнее время, когда многие ребята оказываются предоставленными сами себе. Другой причиной трагедий становится беспечное, безответственное отношение взрослых к детям. При отсутствии контроля со стороны родителей и недостаточной разъяснительной работы в школах дети забираются на крыши вагонов, беспечно бродят по железнодорожным путям, катаются на подножках вагонов и просто ищут развлечения на железной дороге.

Почему травматизм на железной дороге не уменьшается?

- Основными причинами травмирования граждан железнодорожным подвижным составом и поражения током контактной сети являются незнание и нарушение правил безопасности при нахождении в зоне железнодорожных путей, неоправданная спешка и беспечность, нежелание пользоваться переходными мостами, тоннелями и настилами, а порой озорство, хулиганство и игры, как на железнодорожных путях, так и на прилегающей к ним территории.

Известны детские шалости с залезанием на вагон, чтобы прокатиться, на железнодорожные конструкции.

Представьте себе, чем они заканчиваются. Ведь напряжение в проводах контактной сети чрезвычайно высокое: до 27500 вольт, а железнодорожные конструкции не всегда оборудованы предупредительными и запрещающими знаками и отвечают нормативным требованиям безопасности.

- Часто люди идут вдоль железнодорожных путей, желая видимо, сократить время. Казалось бы, позади и впереди тебя - просматриваемая территория, но опасность все-таки есть. Почему?
- Нередко железная дорога становится «пешеходной», хождение по железнодорожным путям всегда связано с риском и опасностью для жизни. Нередки случаи травматизма людей, идущих вдоль железнодорожных путей или в колее. Если вы переходите

Движущийся поезд остановить непросто. Его тормозной путь в зависимости от веса, профиля пути в среднем составляет около тысячи метров. Кроме того, надо учитывать, что поезд, идущий со скоростью 100-120 км/час, за одну секунду преодолевает 30 метров. А пешеходу, для того чтобы перейти через железнодорожный путь, требуется не менее пяти-шести секунд. Тем более, что молодые люди любят слушать музыку и при пересечении путей не снимают наушников плеера. Они даже не слышат гудка поезда, а зрительное внимание сосредоточено на том, как удобнее перейти рельсы. И что ждать в этом случае?

- Почему нельзя пересекать пути, когда вообще нет никакого движения, и приближающегося поезда тоже не видно?
- Лишь на первый взгляд безопасны неподвижные вагоны. Подходить к ним ближе чем на пять метров, подлезать под вагоны нельзя: каждый вагон на станции находится в работе, поэтому он может начать движение в любую секунду. И если какой-нибудь выступ или рычаг вагона зацепится за одежду зазевавшегося человека, то несчастного обязательно затянет под колеса. - Известно, что опасно попасть между двумя движущимися составами, почему?
- Сила воздушного потока, создаваемого двумя встречными составами, составляет 16 тонн, при такой нагрузке человека запросто может затянуть под поезд. Поэтому нельзя пересекать железнодорожные пути там, где это удобно или в желании сократить время.
- Какие основные правила безопасности нужно соблюдать для исключения травматизма?
- Самое главное - переходить и переезжать железнодорожные пути нужно только в специально отведенных для этого местах. Для безопасного пересечения существуют специально оборудованные пешеходные переходы, тоннели, мосты, железнодорожные переезды, путепроводы. Если Вам приходится пересекать не охраняемый переезд, внимательно следите за сигналами, подаваемыми техническими средствами, убедитесь, что не видите приближающегося поезда. Категорически запрещается проходить по железнодорожному переезду при запрещающем сигнале светофора переездной сигнализации независимо от положения и наличия шлагбаума.
- Люди часто жалуются на поведение некоторых пассажиров в электропоездах. Толчея, неуважение к старшим и, конечно, курение. На западе сейчас активно борются с курением в общественных местах. Правда, что курение в вагонах и тамбурах - проблема не только и не столько плохого воспитания и невежественности наших граждан, но и проблема личной безопасности?
- К сожалению, приходится констатировать, что многие проблемы связаны, конечно, с менталитетом современного пассажира. Граждане, которые добираются на работу при помощи электропоездов, затрачивают на поездку пусть даже из самых отдаленных районов максимум час, час с половиной. Неужели за это время нельзя обойтись без сигареты? А ведь нередки случаи задымления из-за непотушенной сигареты в составе, на путях. Для того чтобы искусственно создать вентиляцию в тамбуре, между дверьми ставятся бутылки, банки и другие предметы. Я не говорю сейчас о том, сколько средств тратит дорога на ежегодный ремонт подвижного состава - это отдельная тема для разговора. Дело в том, что степень сжатия входных дверей очень высокая, и люди получают порой серьезные травмы. Получается, что люди ради удовлетворения сиюминутных желаний подвергают опасности не только свои, но и чужие жизни.

Нет ничего важнее человеческой жизни, а детские жизни - это самое ценное. Хочется обратиться именно к детям: **беспокойтесь о себе, будьте внимательны и бдительны, помните, что железная дорога - не место для игр. Не катайтесь по платформе на велосипеде, скейтборде и роликах - это опасно для жизни!**

Уважаемые взрослые! Не оставляйте детей одних вблизи железнодорожных путей.

Помните, это опасно для их жизни!

Каждый гражданин должен помнить, что железнодорожный транспорт — зона повышенной опасности и пользуясь его услугами, гражданин обязан выполнять общепринятые правила личной безопасности. Переходите железнодорожные нуги только в установленных местах, пользуясь пешеходными мостами, тоннелями, настилами, убедившись в отсутствии движущегося поезда или маневрового локомотива.

Помните, что опасно для жизни — оставлять детей без присмотра и позволять им играть вблизи железной дороги.

ЗАПОМНИТЕ:

- Проезд и переход граждан через железнодорожные пути допускается только в установленных и оборудованных для этого местах;
- При проезде и переходе через железнодорожные пути гражданам необходимо пользоваться специально оборудованными для этого пешеходными переходами, тоннелями, мостами, железнодорожными переездами.

ЗАПРЕЩАЕТСЯ:

- Подлезать под железнодорожным подвижным составом;
- Перелезать через автосцепные устройства между вагонами;
- Заходить за ограничительную линию у края пассажирской платформы;
- Бежать по пассажирской платформе рядом с прибывающим или отправляющимся поездом;
- Устраивать различные подвижные игры;
- Оставлять детей без присмотра (гражданам с детьми);
- Прыгать с пассажирской платформы на железнодорожные пути;
- Осуществлять посадку и (или) высадку во время движения.

Уважаемые взрослые! Не проходите равнодушно мимо шалостей детей вблизи железной дороги. Помните, что железная дорога — не место для детских игр.

Уважаемые взрослые и дети! Все эти трагедии можно было предотвратить!

Безопасность

ПРАВИЛА ПОВЕДЕНИЯ НА ЖЕЛЕЗНОЙ ДОРОГЕ



Дети и подростки, которые устраивают игры на железной дороге, подвергают опасности свою жизнь и здоровье. Их беспечность угрожает безопасности движения поездов, жизни и здоровью пассажиров, сохранности перевозимых грузов наносит дороге немалый материальный ущерб. Такие забавы зачастую заканчиваются трагически.

Все, кто находится вблизи железнодорожных путей, обязаны соблюдать общепринятые правила:

1. Перед переходом пути по пешеходному настилу необходимо убедиться в отсутствии движущегося поезда, локомотива или вагона.
2. При приближении поезда, локомотива или вагонов следует остановиться, пропустить, и убедившись в отсутствии движущегося подвижного состава по соседним путям, продолжить переход.
3. На переездах переходить пути можно только при открытом шлагбауме.

Уважаемые взрослые! Не оставляйте детей одних вблизи железнодорожных путей. Помните, это опасно для их жизни!

Каждый гражданин должен помнить, что железнодорожный транспорт – зона повышенной опасности и, пользуясь его услугами, гражданин обязан выполнять общепринятые правила личной безопасности.

ЗАПОМНИТЕ:

- проезд и переход граждан через железнодорожные пути допускается только в установленных и оборудованных для этого местах;
- при проезде и переходе через железнодорожные пути гражданам необходимо пользоваться специально оборудованными для этого пешеходными переходами, тоннелями, мостами

Железнодорожные переезды специально оборудованы для движения транспорта и пешеходов

На железнодорожных переездах устанавливают светофоры, шлагбаумы, настилы

Шлагбаум - это подвижная перекладина. Если она опущена - путь закрыт, если поднята — открыт

Чтобы при переходе железной дороги не споткнуться о рельсы, на одном уровне с ними укладывают

деревянное полотно — настил

Если перед настилом есть шлагбаум и светофор и может быть еще дежурный по переезду — это регулируемый переезд, т.е. движением на железной дороге управляют техника или люди. Когда

приближается поезд, мигают одновременно два красных сигнала светофора. Это означает, что

переходить и переезжать железнодорожные пути нельзя

Такой светофор может быть установлен на переезде без шлагбаума. Если нет шлагбаума и

светофора либо светофор не горит (отключен) и нет дежурного по переезду, то такой железнодорожный переезд называется нерегулируемым, т. е. им никто не управляет (ни автоматика

ни люди)

В этом случае надо переходить железнодорожный переезд, руководствуясь следующими правилами

Подойти к настилу на железнодорожных путях, сосредоточиться и сказать себе мысленно: «Будь

осторожен».

Посмотреть во все стороны и прислушаться — не слышен ли звук приближающегося поезда

посмотреть назад — нет ли машин, затем еще раз налево и направо, и только тогда переходить

железнодорожные пути

Нельзя переходить пути, если виден приближающийся поезд. Запрещается выходить на переезд при

закрытом или начинающем опускаться шлагбауме, независимо от сигнала светофора

О наличии железнодорожного переезда предупреждает дорожный знак «Железнодорожный переезд со шлагбаумом» — белый треугольник с красной каймой, в середине которого нарисован короткий

заборчик. Это значит, что впереди железнодорожный переезд со шлагбаумом

Если же внутри треугольника изображен паровоз, этот знак обозначает нерегулируемый

железнодорожный переезд без шлагбаума

Нельзя стоять возле путей или идти вдоль железнодорожного полотна. Поезд идет с такой

скоростью, что поток воздуха может втянуть пешехода под вагон. При движении поезда летят камни

которые могут ударить пешехода.

ЗАПРЕЩАЕТСЯ:

- подлезать под железнодорожным подвижным составом

- перелезать через автосцепные устройства между вагонами

- заходить за ограничительную линию у края пассажирской платформы

- бежать по пассажирской платформе рядом с прибывающим или отправляющимся поездом

- устраивать различные подвижные игры

- оставлять детей без присмотра (гражданам с детьми)

- прыгать с пассажирской платформы на железнодорожные пути

Уважаемые взрослые! Не проходите равнодушно мимо шалостей детей вблизи железной дороги. Помните, что железная дорога – не место для детских игр.



Плеер и железная дорога - несовместимы!

Ребята, помните!

**Железная дорога является зоной повышенной опасности!
Хождение по путям строго запрещено!**

Ребята! Будьте осторожны и строго соблюдайте правила безопасности, находясь на объектах железнодорожного транспорта.

Детям играть на железнодорожных путях запрещено!

Нельзя подходить к путям ближе 5 метров перед проходом скоростного поезда

Нельзя переходить пути в неположенном месте!

ПРАВИЛА ПОВЕДЕНИЯ ДЛЯ ДЕТЕЙ ПРИ НАХОЖДЕНИИ НА ЖЕЛЕЗНОДОРОЖНЫХ ПУТЯХ

ПРАВИЛА ПОВЕДЕНИЯ ПРИ ПЕРЕСЕЧЕНИИ ПУТЕЙ

1. **Правило «Смотри-Слушай-Иди»**
 Перед тем как перейти на железнодорожные пути, необходимо внимательно посмотреть в обе стороны, послушать, нет ли поездов, и только после этого можно переходить.

2. **Правило «Стой на тротуаре»**
 При переходе пути необходимо стоять на тротуаре, не выходя за его пределы.

3. **Правило «Не играй на путях»**
 Не играй на железнодорожных путях, не катайся на игрушечных поездах, не запускай воздушных змеев.

4. **Правило «Не бегай по путям»**
 Не бегай по железнодорожным путям, не прыгай, не делай резких движений.

5. **Правило «Не играй с собаками»**
 Не играй с собаками на железнодорожных путях, не выпускай их на свободу.

6. **Правило «Не играй с мячом»**
 Не играй с мячом на железнодорожных путях, не кидай мяч в поезда.

7. **Правило «Не играй с петардами»**
 Не играй с петардами на железнодорожных путях, не запускай петарды.

8. **Правило «Не играй с дронами»**
 Не играй с дронами на железнодорожных путях, не запускай дроны.

9. **Правило «Не играй с вертолетами»**
 Не играй с вертолетами на железнодорожных путях, не запускай вертолеты.

10. **Правило «Не играй с самолетами»**
 Не играй с самолетами на железнодорожных путях, не запускай самолеты.

11. **Правило «Не играй с ракетами»**
 Не играй с ракетами на железнодорожных путях, не запускай ракеты.

12. **Правило «Не играй с дронами-беспилотниками»**
 Не играй с дронами-беспилотниками на железнодорожных путях, не запускай дроны-беспилотники.

13. **Правило «Не играй с вертолетами-беспилотниками»**
 Не играй с вертолетами-беспилотниками на железнодорожных путях, не запускай вертолеты-беспилотники.

14. **Правило «Не играй с самолетами-беспилотниками»**
 Не играй с самолетами-беспилотниками на железнодорожных путях, не запускай самолеты-беспилотники.

15. **Правило «Не играй с ракетами-беспилотниками»**
 Не играй с ракетами-беспилотниками на железнодорожных путях, не запускай ракеты-беспилотники.

ПРАВИЛА ПОВЕДЕНИЯ ПРИ НАХОЖДЕНИИ НА ЖЕЛЕЗНОДОРОЖНЫХ ПУТЯХ

1. **Правило «Смотри-Слушай-Иди»**
 Перед тем как перейти на железнодорожные пути, необходимо внимательно посмотреть в обе стороны, послушать, нет ли поездов, и только после этого можно переходить.

2. **Правило «Стой на тротуаре»**
 При переходе пути необходимо стоять на тротуаре, не выходя за его пределы.

3. **Правило «Не играй на путях»**
 Не играй на железнодорожных путях, не катайся на игрушечных поездах, не запускай воздушных змеев.

4. **Правило «Не бегай по путям»**
 Не бегай по железнодорожным путям, не прыгай, не делай резких движений.

5. **Правило «Не играй с собаками»**
 Не играй с собаками на железнодорожных путях, не выпускай их на свободу.

6. **Правило «Не играй с мячом»**
 Не играй с мячом на железнодорожных путях, не кидай мяч в поезда.

7. **Правило «Не играй с петардами»**
 Не играй с петардами на железнодорожных путях, не запускай петарды.

8. **Правило «Не играй с дронами»**
 Не играй с дронами на железнодорожных путях, не запускай дроны.

9. **Правило «Не играй с вертолетами»**
 Не играй с вертолетами на железнодорожных путях, не запускай вертолеты.

10. **Правило «Не играй с самолетами»**
 Не играй с самолетами на железнодорожных путях, не запускай самолеты.

11. **Правило «Не играй с ракетами»**
 Не играй с ракетами на железнодорожных путях, не запускай ракеты.

12. **Правило «Не играй с дронами-беспилотниками»**
 Не играй с дронами-беспилотниками на железнодорожных путях, не запускай дроны-беспилотники.

13. **Правило «Не играй с вертолетами-беспилотниками»**
 Не играй с вертолетами-беспилотниками на железнодорожных путях, не запускай вертолеты-беспилотники.

14. **Правило «Не играй с самолетами-беспилотниками»**
 Не играй с самолетами-беспилотниками на железнодорожных путях, не запускай самолеты-беспилотники.

15. **Правило «Не играй с ракетами-беспилотниками»**
 Не играй с ракетами-беспилотниками на железнодорожных путях, не запускай ракеты-беспилотники.

Приблизиться к проводам меньше чем на 2 метра – смертельно опасно!

РЖД

РЖД Восточно-Сибирская железная дорога



Платформа – не место для игр!

ржд



Проезд на крышах и подножках поездов – может стоить жизни!

ржд

РЖД

**ПРАВИЛА
БЕЗОПАСНОГО
ПОВЕДЕНИЯ
ДЕТЕЙ НА
ЖЕЛЕЗНО-
ДОРОЖНОМ
ТРАНСПОРТЕ**



**Железная дорога –
зона повышенной опасности**



**ПРАВИЛА ПОВЕДЕНИЯ
НА ЖЕЛЕЗНОЙ ДОРОГЕ**





Не используй наушники и мобильные телефоны при переходе через железнодорожные пути!

Не переходи железнодорожные пути на красный свет светофора!



1



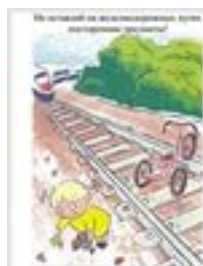
900 x 700



Не оставляй на железнодорожных путях посторонние предметы!



Не бери при себе предметы, которые могут травмировать граждан!



Не оставляй на железнодорожных путях посторонние предметы!



Не бери при себе предметы, которые могут травмировать граждан!



Не ходи с сумочками и рюкзаками в вагонах поездов!



Не играй в вагонах до прибытия следующего поезда!

Твоя безопасность на железнодорожном транспорте 

Соблюдай!

-  Не переходи улицу перед близко идущим поездом, если видишь, что приближается или останавливается, чтобы допустить обгоняющий поезд.
-  Не переходи улицу перед близко идущим поездом, если видишь, что приближается или останавливается, чтобы допустить обгоняющий поезд.
-  Не стой на перроне ближе к краю платформы.
-  Не стой на перроне ближе к краю платформы.


Запрещено!

-  Запрещено забираться на вагоны поездов.
-  Запрещено забираться на вагоны поездов.
-  Запрещено забираться на вагоны поездов.
-  Запрещено забираться на вагоны поездов.
-  Запрещено забираться на вагоны поездов.
-  Запрещено забираться на вагоны поездов.

Знаки безопасности


- 
- 
- 
- 
- 

Правила безопасности пассажиров при использовании железнодорожного транспорта



Не играй с другими пассажирами на платформе и железнодорожных переездах!
Не играй с другими пассажирами вблизи железнодорожных устройств и путей!

Не играй с детьми безопасности у края пассажирской платформы!





Не играй на железной дороге



Не заходи за линию безопасности!
Будь осторожен на платформе!

РЖД





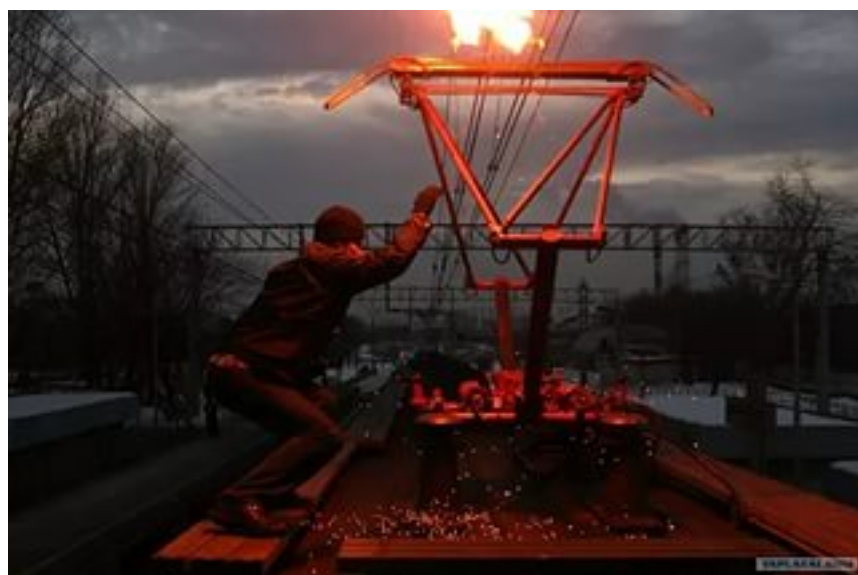
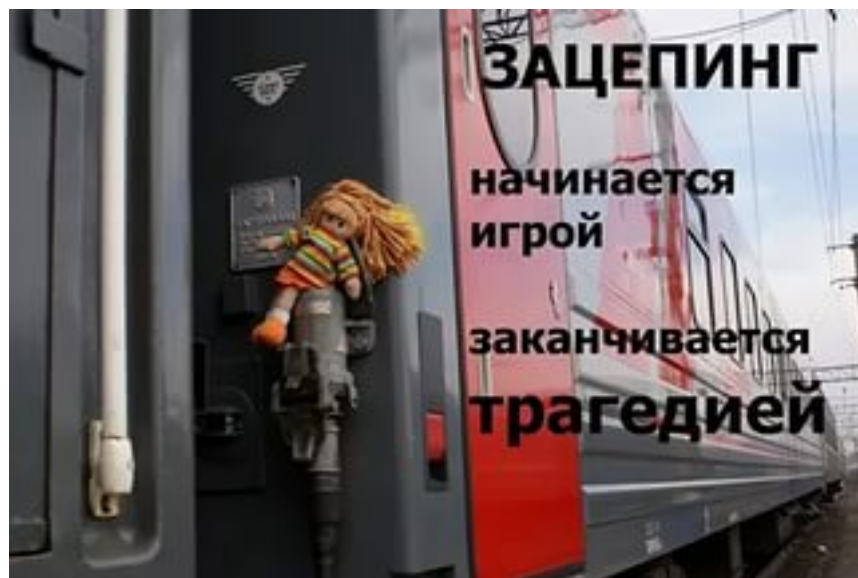
Плеер и железная дорога -
несовместимы!





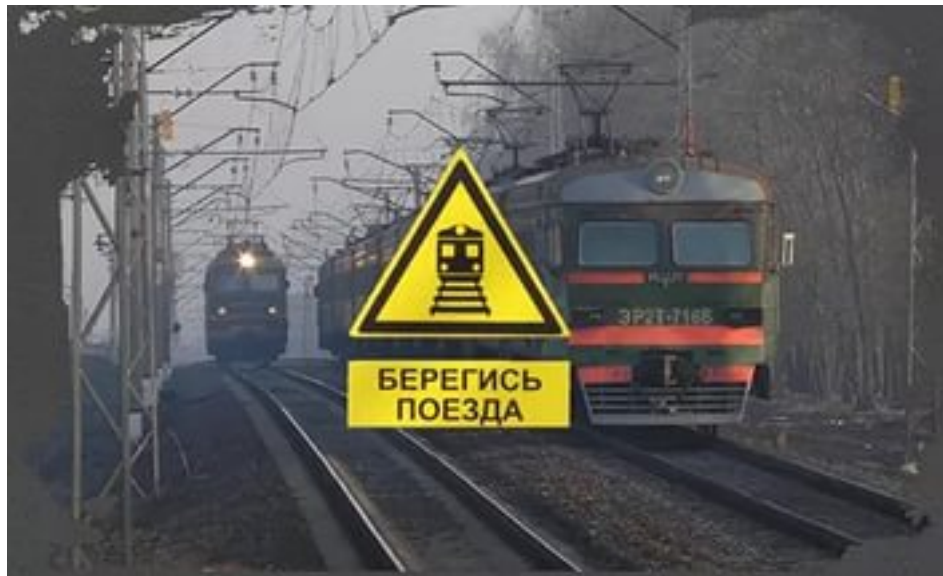




















Падение с поезда на скорости
60 км/ч
равносильно падению с высоты
20 метров



Вид на место происшествия. Фото сделано с помощью видеосъемки, сделанной с помощью видеосъемки. Вид на место происшествия. Фото сделано с помощью видеосъемки, сделанной с помощью видеосъемки. Вид на место происшествия. Фото сделано с помощью видеосъемки, сделанной с помощью видеосъемки.





























